



Státní
veterinární
správa

Africký mor prasat v LK

aktuální situace

Liberec

21. 1. 2025

AMP v České republice – aktuální situace

rok **2024**

Dosud potvrzeno **27** případů AMP v populaci volně žijících prasat

- počet pozitivních případů u **uhynulých nalezených** prasat: **14**
- počet pozitivních případů u **ulovených** prasat: **13**

ŽÁDNÉ OHNISKO U CHOVANÝCH PRASAT

Počet volně žijících prasat vyšetřených na AMP

- **Uzavřené pásmo II:** nalezení + uhynulí 167 / **60**

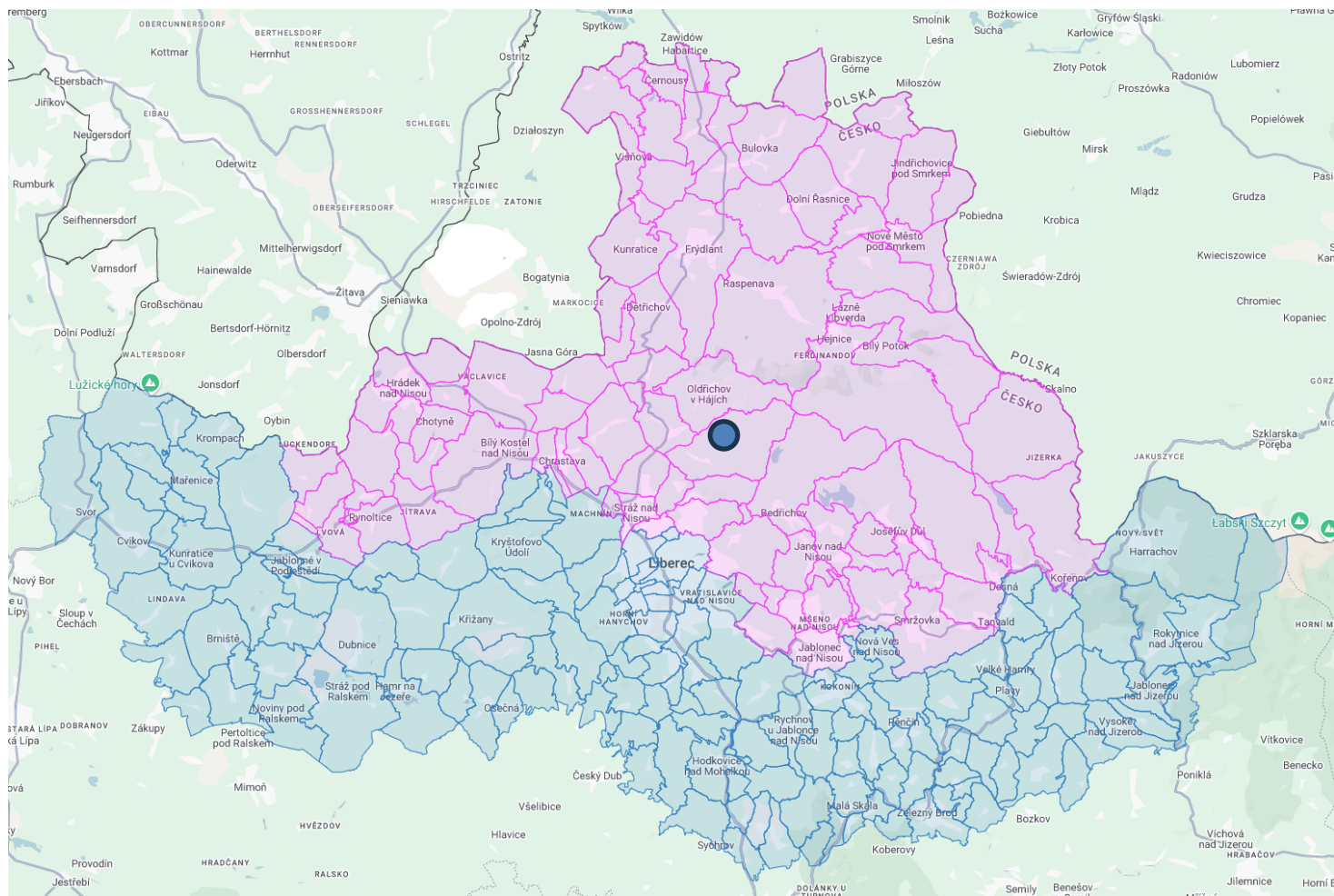
ulovení 1 709 / **21**

- **Uzavřené pásmo I:** nalezení + uhynulí 185 / **0**

ulovení 4 868 / **3**

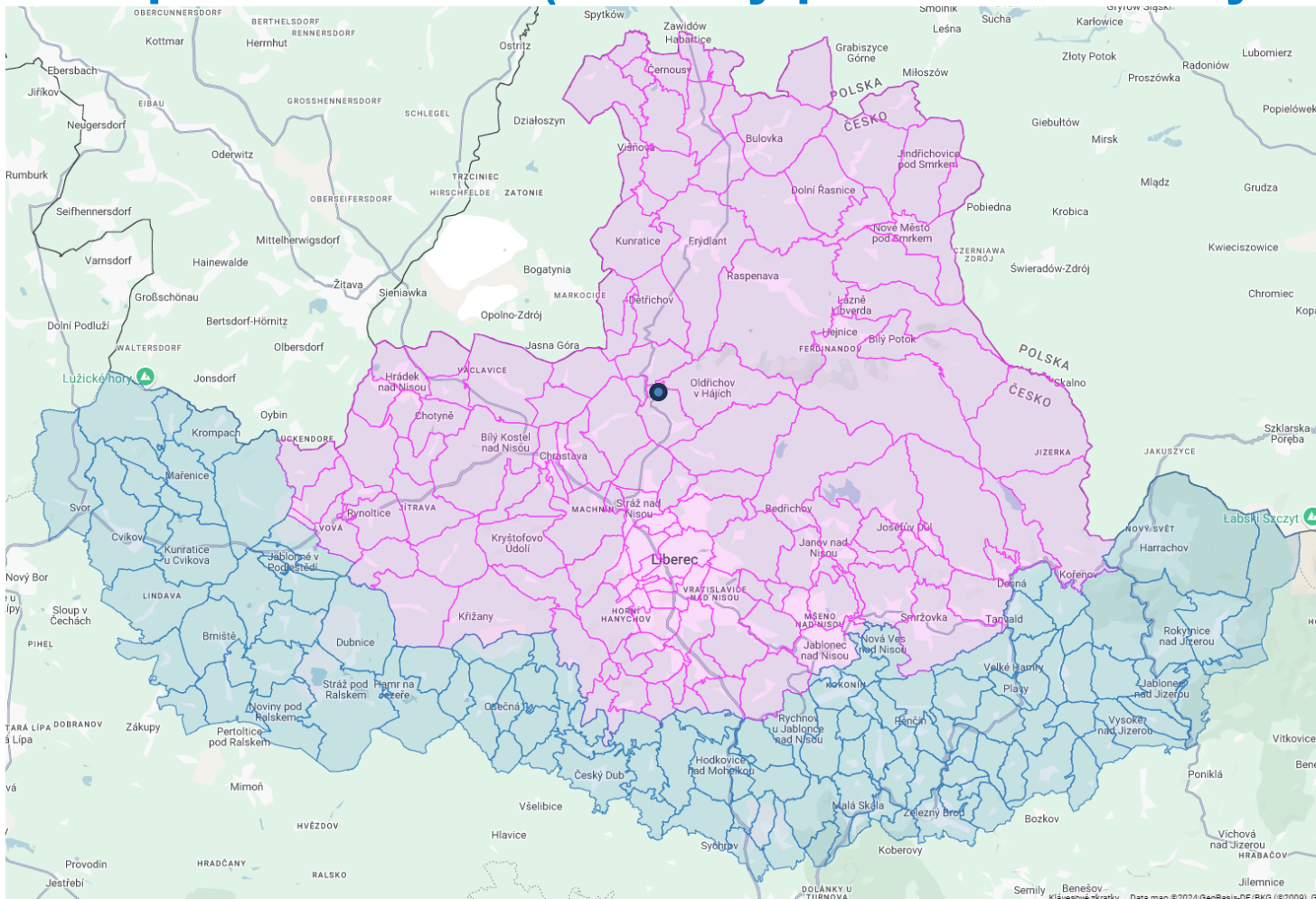


Úprava regionalizace po 7. 6. 2024 (nález z Fojtky)



Uzavřené pásmo I – zasahuje Liberecký kraj, okresy: Liberec, Česká Lípa, Jablonec nad Nisou a Semily
Uzavřené pásmo II – zasahuje Liberecký kraj, okresy: Liberec a Jablonec nad Nisou

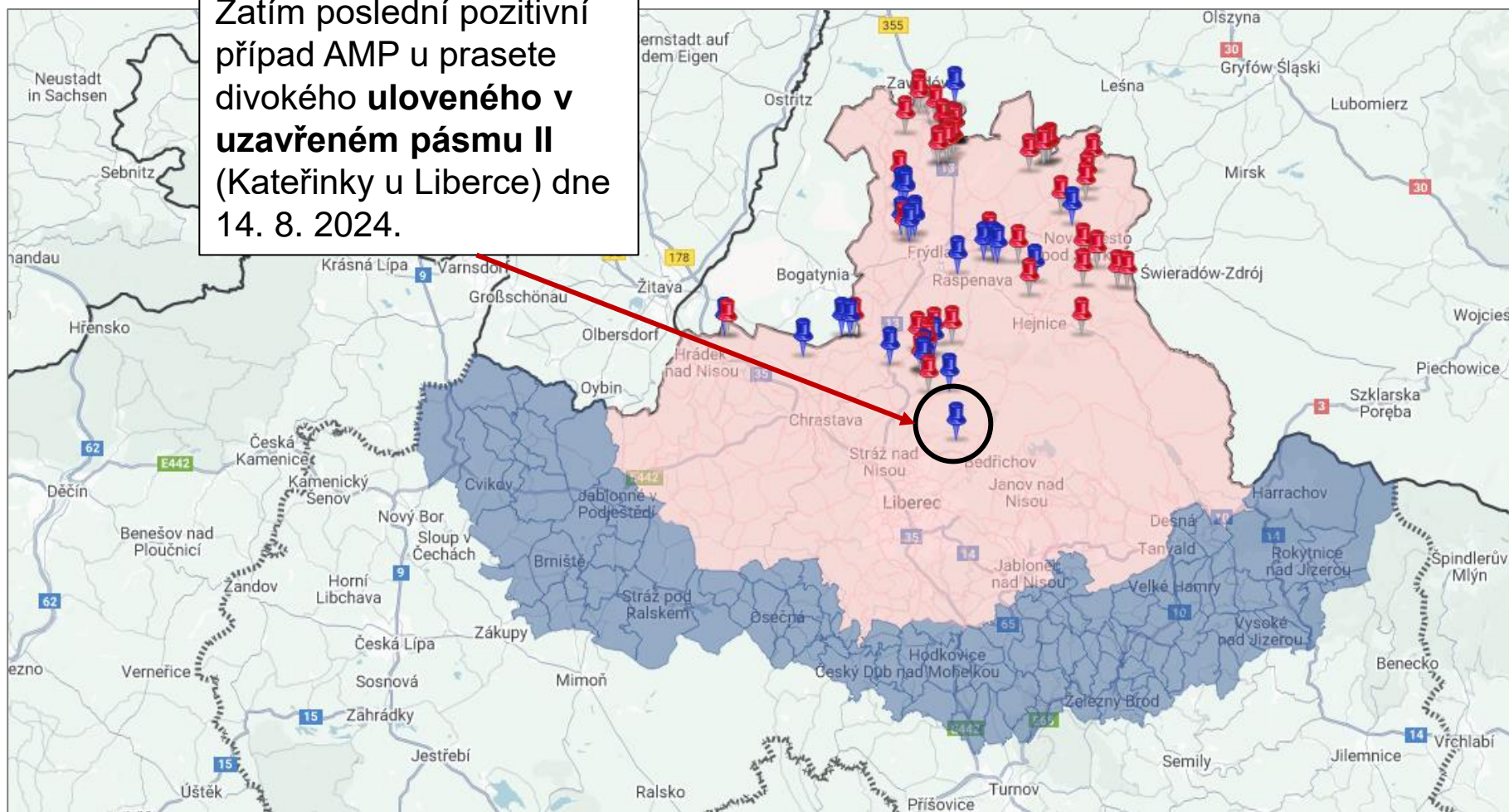
Úprava regionalizace po 25. 7. 2024 (střelený pozitivní kus Mlýnice)



Uzavřené pásmo I – zasahuje Liberecký kraj, okresy: Liberec, Česká Lípa, Jablonec nad Nisou a Semily
Uzavřené pásmo II – zasahuje Liberecký kraj, okresy: Liberec a Jablonec nad Nisou

Poslední pozitivní případ

Zatím poslední pozitivní
případ AMP u prasete
divokého **uloveného v
uzavřeném pásmu II**
(Kateřinky u Liberce) dne
14. 8. 2024.



Uzavřené pásmo I – zasahuje Liberecký kraj, okresy: Liberec, Česká Lípa, Jablonec nad Nisou a Semily
Uzavřené pásmo II – zasahuje Liberecký kraj, okresy: Liberec a Jablonec nad Nisou

Strategie - tlumení a eradikace AMP

- Nepříznivý vývoj v první polovině roku 2024 – zkracování doby mezi zjišťovanými pozitivními kusy a posun jižním směrem
- Spolupráce SVS, MZe, ČZU, VÚLHM, AV ČR
- Upraven přístup k nákaze:
 - **Nově infikované oblasti** (nově zařazené do uzavřeného pásma II) nebo **pásmo infekce** – zákaz lovu (minimálně na 4 týdny) + podpořeno intenzivnější vyhledávání uhynulých (sražených) prasat divokých tzv. **zvýšeným nálezným**.
 - **Sanitární odstřel** - naháňky



Strategie - tlumení a eradikace AMP

1. **OPLOCENÍ** – pevné ploty, pachové ohradníky
2. **BÍLÁ ZÓNA** + využití střelců Policie České republiky
3. **MONITORING VOLNĚ ŽIJÍCÍCH PRASAT DRONY**
4. **MONITORING VOLNĚ ŽIJÍCÍCH PRASAT FOTOPASTMI**
5. **Využití PSŮ k vyhledávání kadáverů prasat divokých**
6. **PROLEDÁVÁNÍ HONITEB STUDENTY** nebo UH
7. **Využití ODCHYTOVÝCH ZAŘÍZENÍ**
8. **ZVÝŠENÍ ZÁSTŘELNÉHO**
9. **SANITÁRNÍ Odstřel**
10. **SÉROLOGICKÉ VYŠETŘOVÁNÍ**
11. **INFORMAČNÍ KAMPAŇ**



Zvýšení zástřelného

- *úprava MKZ 2024* – zvýšení **zvýšeného zástřelného** za kusy s hmotností nad 80 kg (samice a samce) z **5 000 Kč** na **10 000 Kč** (zatím minimální motivace ze strany myslivců), podmínkou je kus zlikvidovat v asanačním podniku
- *úprava MKZ 2024* – zavedení **zvýšeného nálezného** ve výši **5 000 Kč** v oblastech nově zařazených do uzavřeného pásma II po dobu **30 dní**
- *úprava MKZ 2024* – **zvýšené zástřelné na úrovni 50 %** (5 000 Kč) pokud kus nad 80 kg usmrtí odstřelem střelec PČR.

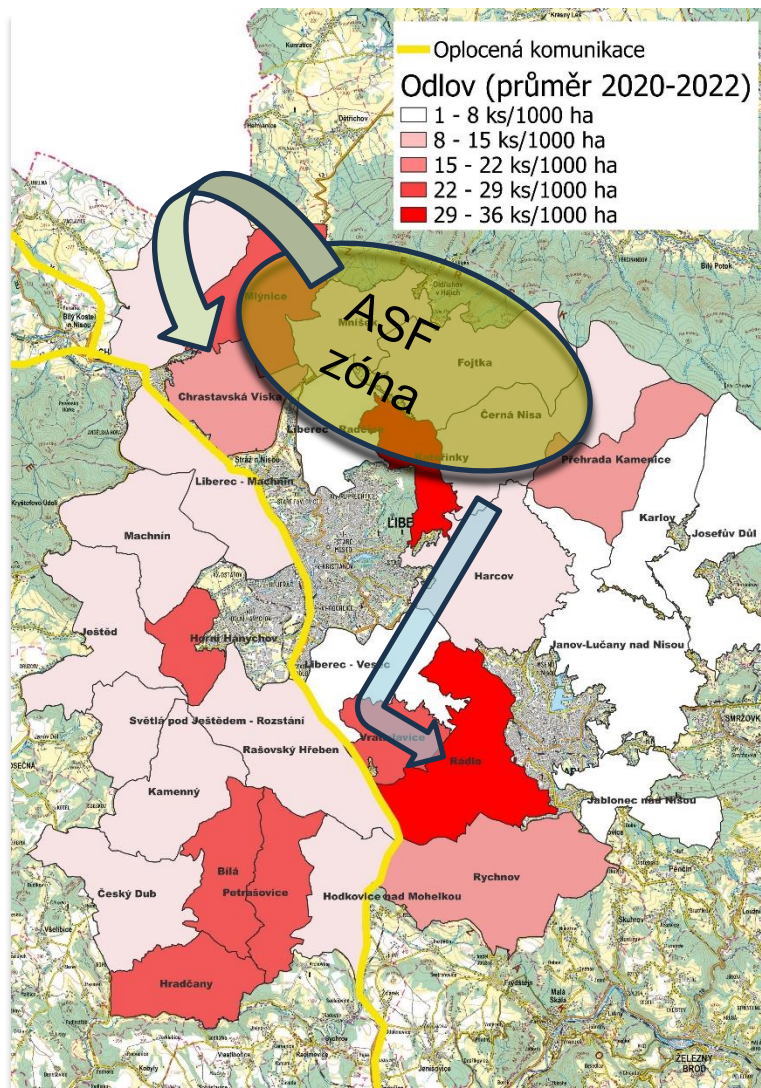
Strategie - tlumení a eradikace AMP

Sanitární odstřel

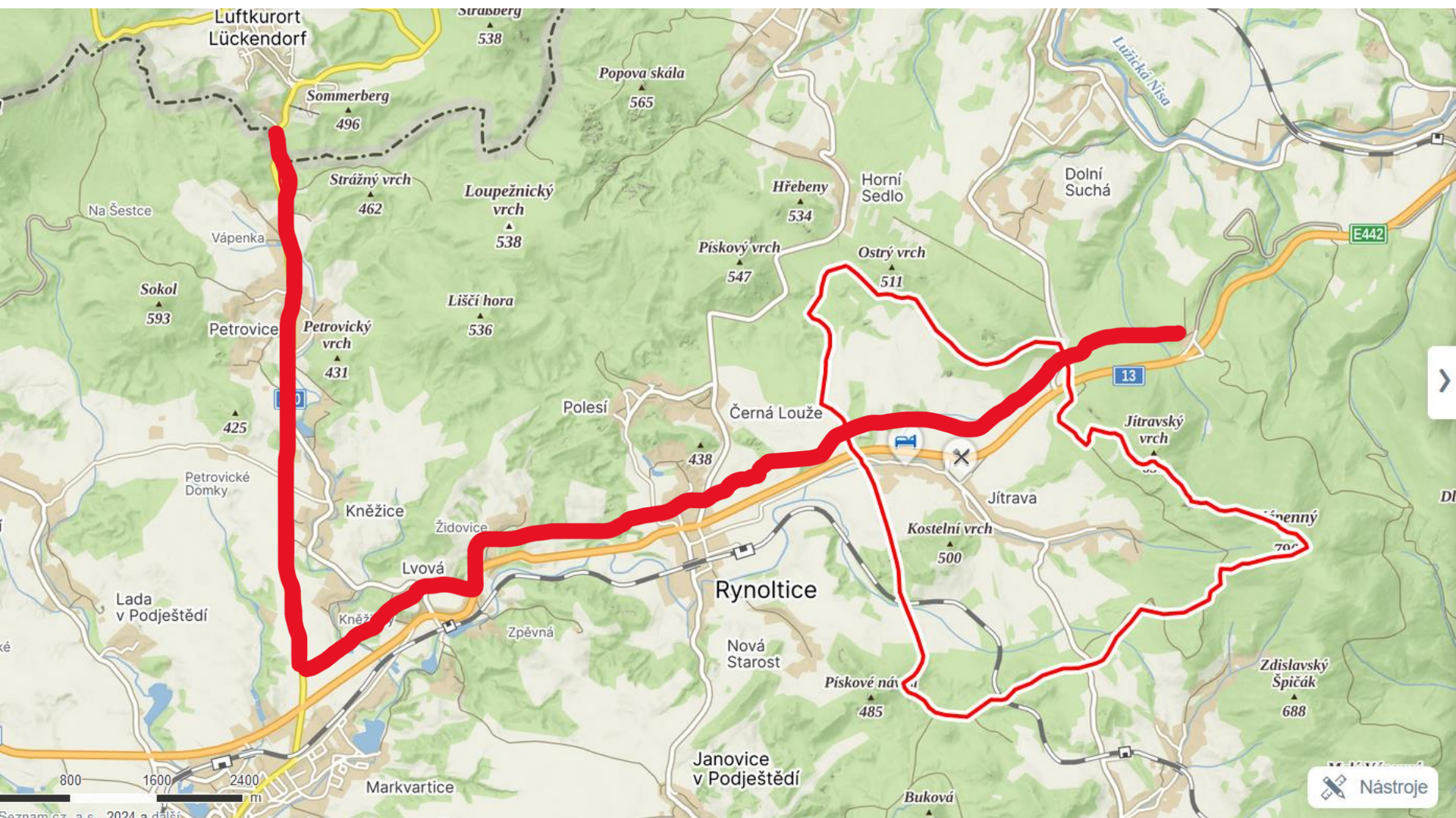
- povolení použití max. 6 loveckých psů při společném lovu (max. 30 lovců) volně žijících prasat (naháňka)
- umožněno změnou MVO pro uzavřené pásmo II – č. j.: SVS/2024/125591-L ze dne 30. 8. 2024
- KVSL povolí UH na základě žádosti (formulář) formou rozhodnutí
- UH musí splnit stanovené podmínky (např. honitba se nachází min. 5 km od místa kde byl v posledních 3 měsících potvrzen AMP, v honitbě je vykonáván individuální lov prasat, v honitbě je prováděn pasivní monitoring, max. počet proškolených lidí a psů, podmínky pro manipulaci s ulovenou zvěří, zaslat informace o průběhu sanitárního odstřelu na KVSL)

Předpokládané směry šíření

1. Severně směrem kolem Hrádku n. N. podél hranic (zelená šipka)
1. Jiho-východně mezi Libercem a Jabloncem (modrá šipka), riziko velmi vysoké, v celé oblasti je zde nejvyšší hustota divokých prasat



Oblast, kde by bylo potřeba dobudovat pevné ploty (zatím instalace pachových ohradníků ze strany ŘSD a KÚ Libereckého kraje)



Strategie - tlumení a eradikace AMP

Bílá zóna a využití střelců Policie ČR

Demarkační linie



- spolupráce plánovaná do konce roku 2024 i v roce 2025
- nástup **4. 11. 2024** – týdenní interval od pondělí do čtvrtka
- konec **12. 12. 2024**

Strategie - tlumení a eradikace AMP

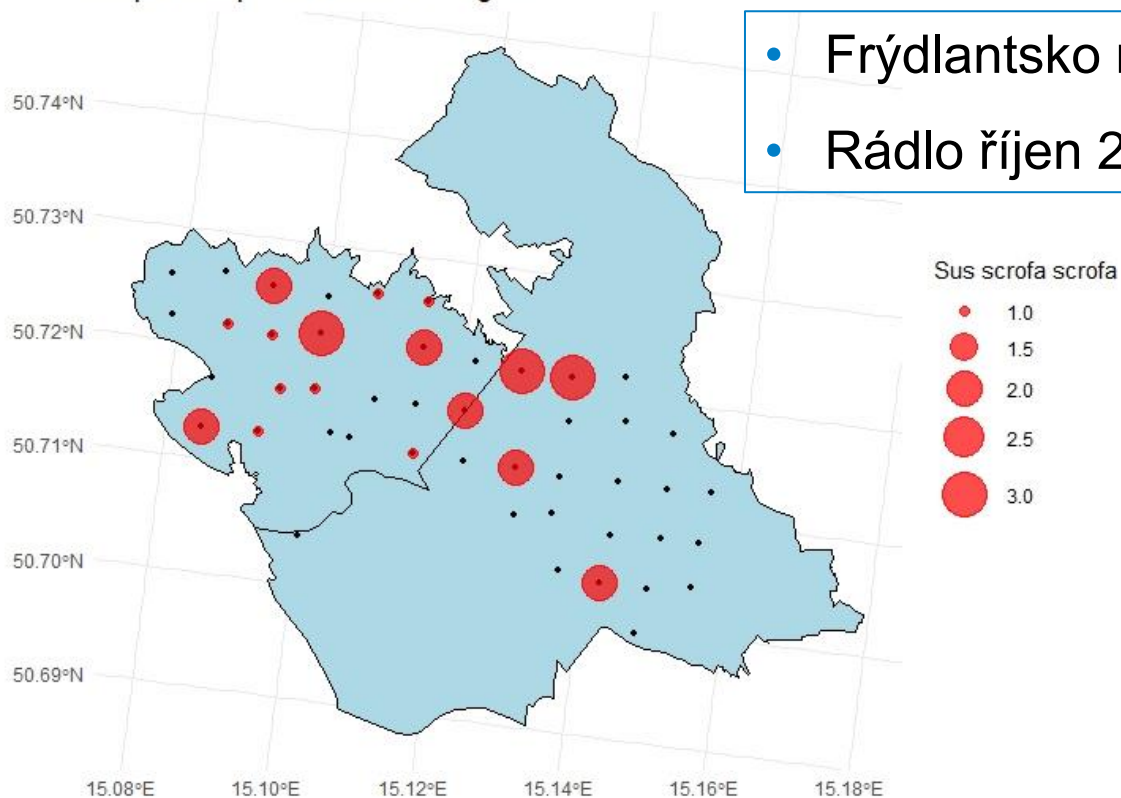
Monitoring volně žijících prasat fotopastmi

- Honitba **Rádlo + Vratislavice**
- Drony, fotopasti, letecký monitoring

- Densita 5 – 10 ks/100 ha

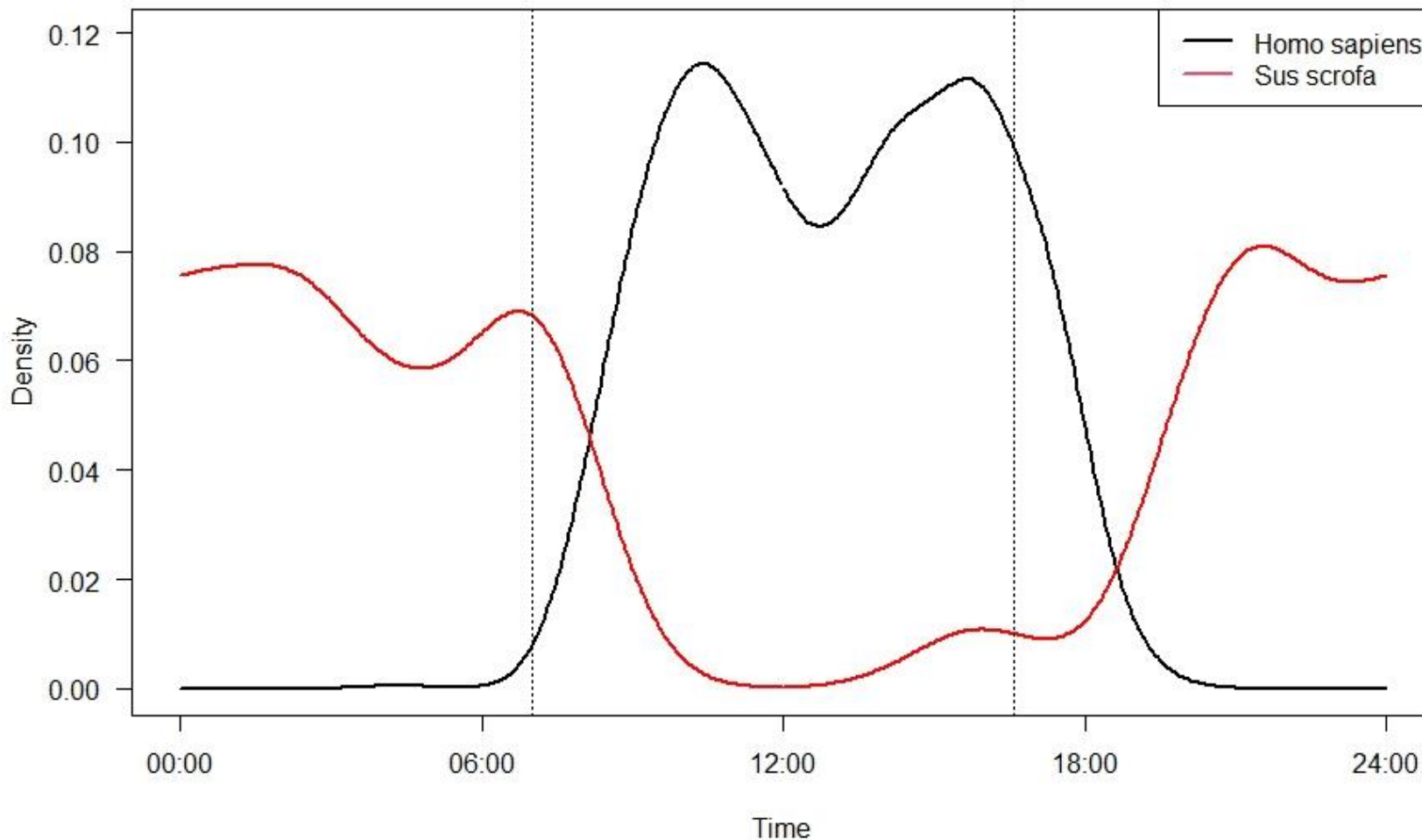
- Frýdlantsko r. 2024 100 sekvencí
- Rádlo říjen 2024 100 sekvencí

Map of CT points in Liberec region



Strategie - tlumení a eradikace AMP

Časový snímek denní aktivity volně žijících prasat a veřejnosti



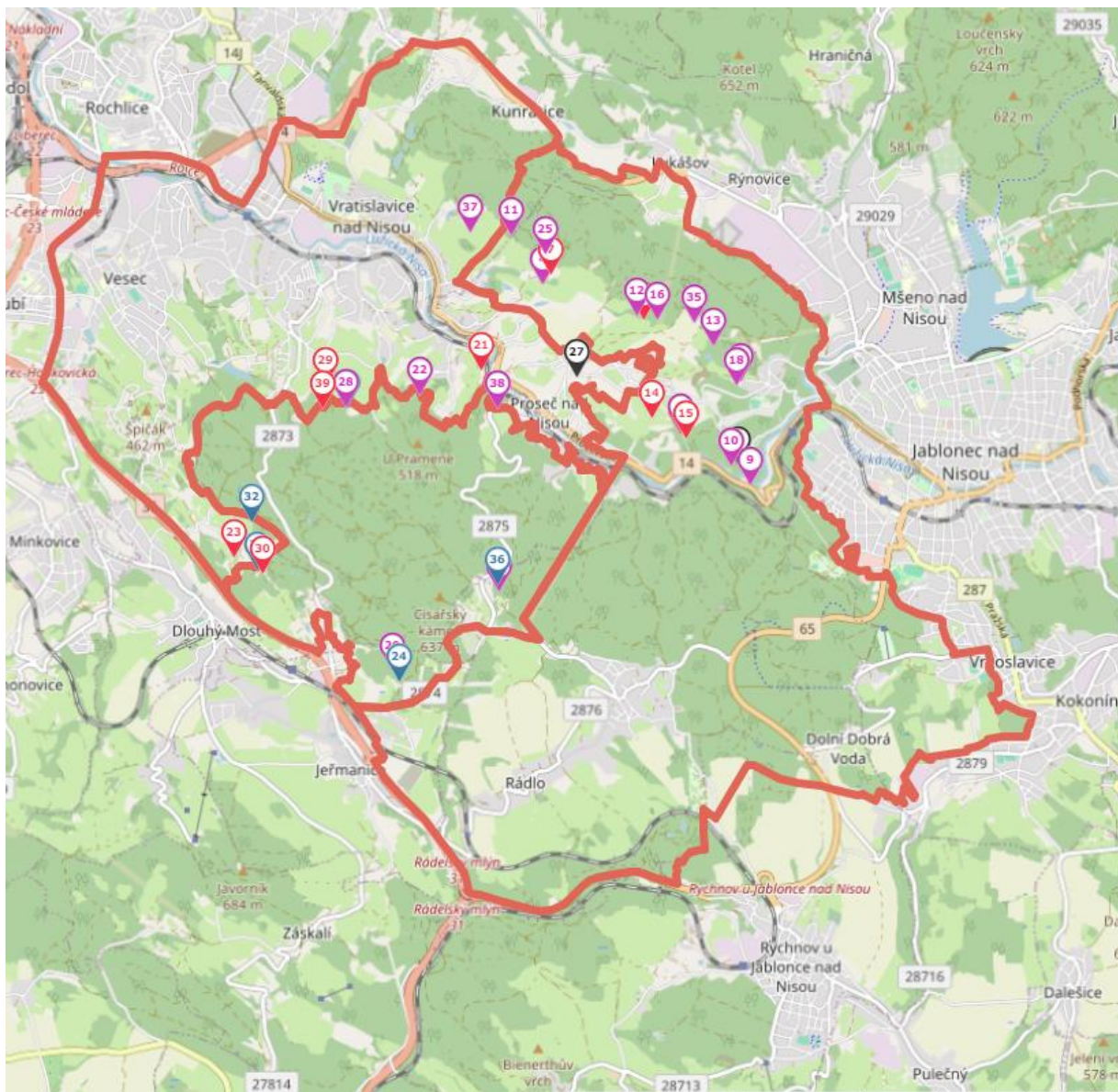
Eradikace AMP s PČR

Monitoring volně žijících prasat leteckou službou PČR



Eradikáce AMP s PČR

Přehled odstřelených kusů PČR



- 1 4.11.2024 19:35 - bachyně - 92kg - CZ10 299406
 - 2 4.11.2024 19:35 - lončák - 46kg - CZ10 299403
 - 3 4.11.2024 22:00 - sele - 41kg - CZ10 299402
 - 4 4.11.2024 22:00 - sele - 36kg - CZ10 299404
 - 5 5.11.2024 1:04 - bachyně - 84kg - CZ10 299401
 - 6 5.11.2024 22:05 - bachyně - 90kg - CZ10 299407
 - 7 6.11.2024 0:10 - bachyně - 140kg - CZ10 299409
 - 8 6.11.2024 1:00 - sele - 30kg - CZ10 299408
 - 9 6.11.2024 4:10 - sele - 50kg - CZ10 299405
 - 10 6.11.2024 18:20 - sele - 20kg - CZ10 299437
 - 11 6.11.2024 18:45 - sele - 20kg - CZ10 299410
 - 12 6.11.2024 21:20 - sele - 20kg - CZ10 299442
 - 13 7.11.2024 2:00 - sele - 20kg - CZ10 299443
 - 14 7.11.2024 2:25 - bachyně - 100kg - CZ10 299441
- 2 ← nastavit filtr
- 15 13.11.2024 19:20 - bachyně - 130kg - CZ10 299417
 - 16 13.11.2024 20:43 - sele - 31kg - CZ10 299418
 - 17 14.11.2024 1:44 - sele - 33kg - CZ10 299419
 - 18 14.11.2024 2:10 - sele - 31kg - CZ10 299420
- 3 ← nastavit filtr
- 19 18.11.2024 22:05 - kňour - 81kg - CZ10 436101
 - 20 19.11.2024 0:45 - sele - 30kg - CZ10 436102
 - 21 19.11.2024 1:05 - bachyně - 87kg - CZ06994998
 - 22 19.11.2024 2:15 - sele - 25kg - CZ10 436103
 - 23 18.11.2024 21:20 - bachyně - 85kg - CZ 05426376
 - 24 20.11.2024 19:00 - kňour - 55kg - CZ10 436104
- 4 ← nastavit filtr
- 25 25.11.2024 22:45 - sele - 30kg - CZ10 299416
 - 26 27.11.2024 0:15 - kňour - 90kg - CZ10 436106
 - 27 27.11.2024 4:25 - lončák - 46kg - CZ10 065268
 - 28 27.11.2024 8:30 - sele - 30kg - CZ10 436107
 - 29 27.11.2024 21:50 - bachyně - 100kg - CZ10 065266
 - 30 28.11.2024 3:10 - bachyně - 40kg - CZ10 436108
- 5 ← nastavit filtr
- 31 2.12.2024 22:40 - sele - 35kg - CZ10 436109
 - 32 3.12.2024 19:00 - kňour - 112kg - CZ 10 065 269
 - 33 3.12.2024 22:05 - sele - 30kg - CZ 10 299447
 - 34 3.12.2024 22:10 - sele - 15kg - CZ 10 299499
 - 35 3.12.2024 22:10 - sele - 16kg - CZ 10 299450
 - 36 3.12.2024 23:00 - kňour - 85kg - CZ10 436110
 - 37 3.12.2024 23:25 - sele - 23kg - CZ10065267
 - 38 4.12.2024 22:50 - sele - 35kg - CZ10 436191
 - 39 5.12.2024 2:20 - bachyně - 100kg - CZ10 436192

Eradikáce AMP s PČR



Pasivní monitoring AMP

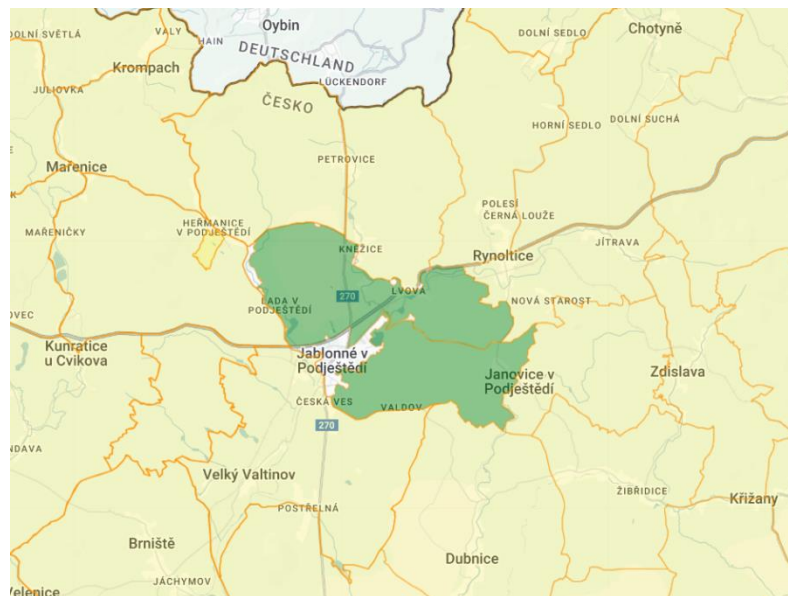
- obecně trvá trend poklesu vyšetřovaných zvířat (domácích aj divokých prasat)
- **velmi důležitý pro včasný záchyt nákazy u chovaných prasat a volně žijících !!**
- počet vyšetřovaných domácích prasat rok 2021 – **3 626 ks**, rok 2022 – **3 201 ks**, rok 2023 – **3 002 ks** (ALE v Libereckém kraji bylo v rámci posíleného pasivního monitoringu vyšetřeno 451 ks), rok 2024 – **2 466 ks**

AMP s PČR 20.1. – 13. 2.

- Honitby Rádlo, Vratislavice, Liberec-Vesec (20. - 30.1.)
- Honitby Valdov, Jablonné v Podještědí-Sever (3. – 13. 2.)



1504 + 646 + 627 ha



862 + 674 ha

Děkuji za pozornost



Státní
veterinární
správa